



Comunidad *Empresarial*

¡Cierra el año con éxito, impulsando
Comunidad Empresarial!



Del universo Movistar llega.....

Nuevos planes Movistar Pospago

Sin Fin...

con datos para estar siempre
conectados y que puedes
personalizar a tu medida!



Beneficios exclusivos clientes pospago Comunidad Empresarial REFERIDOS Y OTRAS COMUNIDADES



Recomendado

60GB

Después navegas Sin Fin a 2MBps

15% Dto. x 11 meses

Primer mes **Gratis**

\$ 36.542

Normal \$42.990

- 12GB para compartir
- 100 minutos a Venezuela
- Tecnología móvil 5G para navegar en milisegundos

Recomendado

90GB

Después navegas Sin Fin a 3MBps

15% Dto. x 11 meses

Primer mes **Gratis**

\$ 46.742

Normal \$54.990

- 18GB para compartir
- 120 minutos a Venezuela
- Tecnología móvil 5G para navegar en milisegundos

Recomendado

Ilimitado

Sin Fin a Máxima velocidad

6% Dto. x 11 meses

Primer mes **Gratis**

\$ 75.191

Normal \$79.990

- 24GB para compartir
- 500 minutos a Venezuela
- Tecnología móvil 5G para navegar en milisegundos

Roaming de datos incluido

Ilimitado

Sin Fin a Máxima velocidad

6% Dto. x 11 meses

Por solo

\$ 98.691

Normal \$104.990

- 36GB para roaming de datos en 61 países + Pasa Gigas
- 500 minutos a América Latina, España y Venezuela
- Movistar Arena Music
- Tecnología móvil 5G para navegar en milisegundos





Beneficios exclusivos clientes pospago Comunidad Empresarial **REFERIDOS Y OTRAS COMUNIDADES**



Cod. Línea Nueva	Cod. Portabilidad	Gigas	Cargo Básico (con impuestos)	% Dto.	Cargo Básico con Dto.
4078	4074	60GB	\$ 42.990	15%	\$ 36.542
4079	4075	90GB	\$ 54.990	15%	\$ 46.742
4080	4076	Ilimitados	\$ 79.990	6%	\$ 75.191
4081	4077*	Ilimitados	\$ 104.990	6%	\$ 98.691





Beneficios exclusivos clientes pospago Comunidad Empresarial **REFERIDOS Y OTRAS COMUNIDADES**



Cód. Beneficio	Nombre del Beneficio	Cod de Plan que aplica
9982	Descuento 15% x 11 meses Comunidad Empresarial_B2B_9982	4078, 4079, 4074, 4075
9980	Descuento 6% x 11 meses Comunidad Empresarial_B2B_9980	4080, 4081, 4076, 4077

¡Recuerda activar con el código correspondiente a línea nueva o portabilidad!



Planes Pospago Flex *Sin Fin*

IMPORTANTE:

- Buen desempeño de la oferta, se ha generado el pago del plan en gran parte de los clientes.
- Ha mejorado la experiencia del cliente por no rechazo de la venta. EXCLUSIVO PARA CLIENTES QUE NO PASAN PCO



Cód. 4049

75 GB

Sin Movistar Total

110 GB

Con Movistar Total

Elige 4 Apps

Entre redes sociales

\$45.990

Cód. 4048

60 GB

Sin Movistar Total

100 GB

Con Movistar Total

Elige 4 Apps

Entre redes sociales

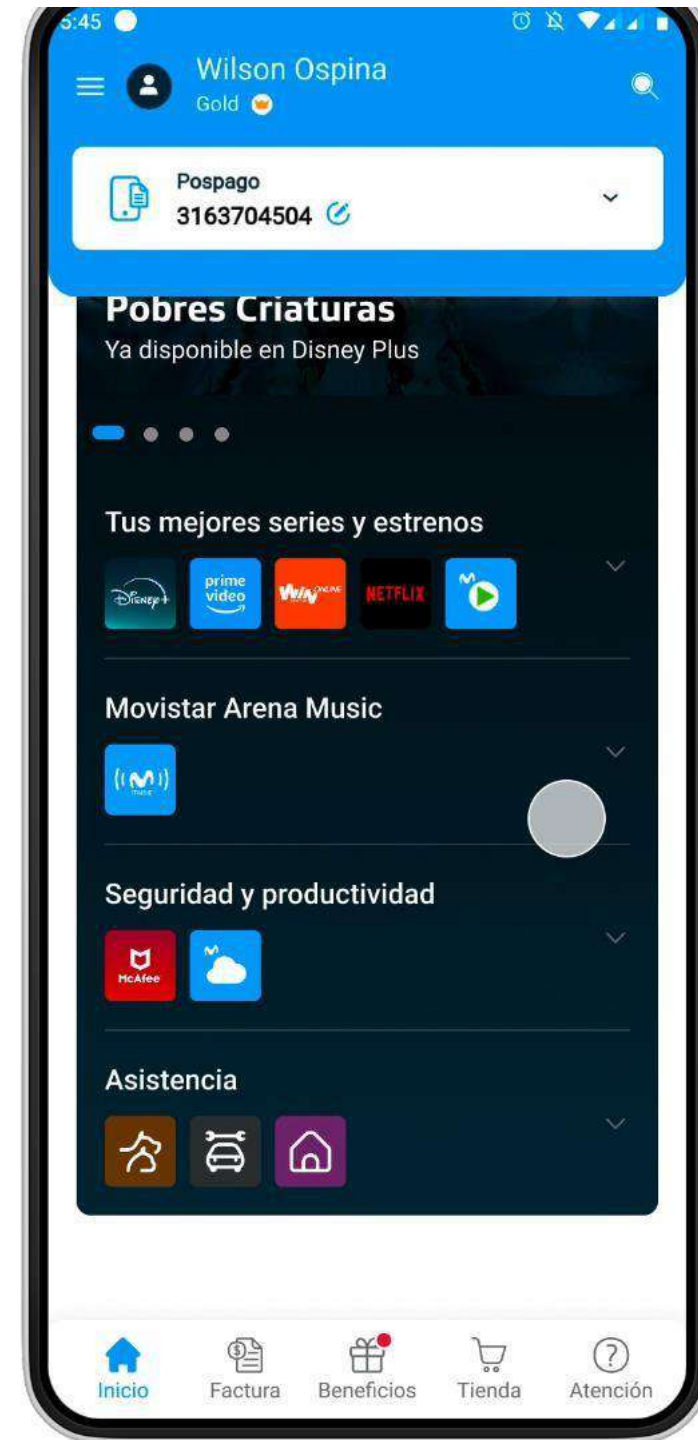
\$42.990

Planes Pospago Flex *Sin Fin*

¡Con Pospago Flex, más personas pueden disfrutar de todos los beneficios de nuestra oferta pospago!



¡Además podrás agregar a tu plan Pospago Movistar *Sin Fin* tus servicios favoritos de entretenimiento, música, seguridad y asistencias.. fácil y sin complicaciones desde la App Mi Movistar !





¡Nuestros Clientes Movistar Total tendrán la mejor experiencia en su voz móvil con nuestro servicio de

Voz WiFi !

¿Qué es VoWifi?

VoWifi es un servicio que permite realizar y recibir llamadas en zonas sin cobertura móvil, con tu mismo celular mientras estés conectado a una red WiFi

¿Qué debo tener para usar este servicio?



Tener un equipo Homologado
Smartphone con la tecnología disponible



Tener activa la funcionalidad
Activar VozWifi en tu Smartphone



Tener conexión a una red WiFi
Que no tenga bloqueos o restricciones

***Este documento está clasificado como USO INTERNO por TELEFÓNICA.

***This document is classified as INTERNAL USE by TELEFÓNICA.

VOZ WIFI



Comunícate siempre y desde cualquier rincón del país con una red WiFi



Amplía tu cobertura

Realiza llamadas desde lugares con baja señal como sótanos, pisos elevados, estructuras cerradas u otros



Sin costo adicional

Sin cargos extras a su plan contratado por el uso del servicio



Sin instalaciones complejas

No requiere descargar aplicaciones en tu celular

Aplican términos y condiciones



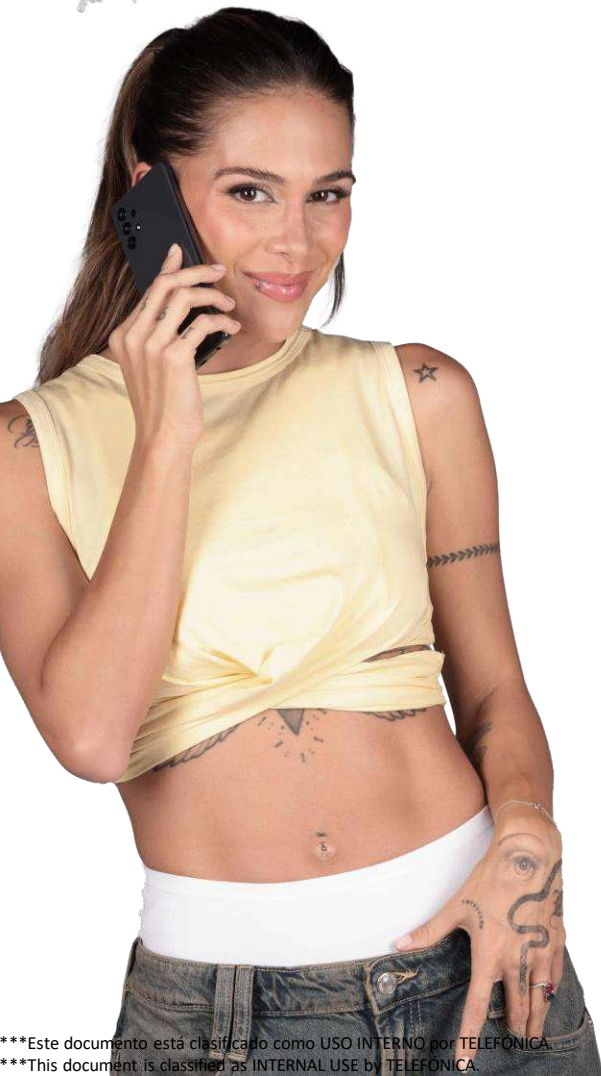
Aplican términos y condiciones

¡Nuestros Clientes Movistar Total tendrán la mejor experiencia con su voz móvil!

Con voz WiFi realiza llamadas desde lugares con baja señal como sótanos, pisos elevados, estructuras cerradas u otros.

Aplica para las nuevas altas de clientes **Movistar Total** que cumplan las siguientes condiciones:

- Aplica para equipos que cuente con la tecnología para activación de voz WiFi
- Debes tener acceso a una red fija Wifi sin bloqueos o restricciones para el correcto funcionamiento de VoWiFi. Si tu internet fijo es de un operador diferente a Movistar, valida con dicho operador las condiciones para el uso de este servicio.
- Debes contar con un smartphone que se encuentre dentro de las referencias específicas relacionadas en [wifi](#)
- Debes activar la funcionalidad VoWiFi en tu smartphone de acuerdo con el sistema operativo, consulta el proceso aquí <https://wifi>
- El software de tu equipo debe tener la última versión.
- Si el cliente no hace uso de la licencia, esta se desactivará en 30 días calendario.
- Si el cliente realiza cambio de plan, de número, de equipo etc, la licencia se desactivará
- Movistar se reserva el derecho a realizar cambios sobre la activación y desactivación de este servicio sin previo aviso.
- Este servicio no cuenta con cargos extras sobre tu plan. No aplica para servicio de Roaming Internacional.
- La red WiFi a la que accedas no debe tener restricciones en protocolos y debe soportar los siguientes: UDP port 500, for IKEv2 signaling, UDP port 4500, for IPSec data, ESP protocol (protocol id:50), for IPSec data
- Una vez el cliente tenga activo sus servicios Hogar y Pospago y se encuentre segmentado como Movistar Total aproximadamente a las 72h se activará la licencia VoWiFi





Empresas